

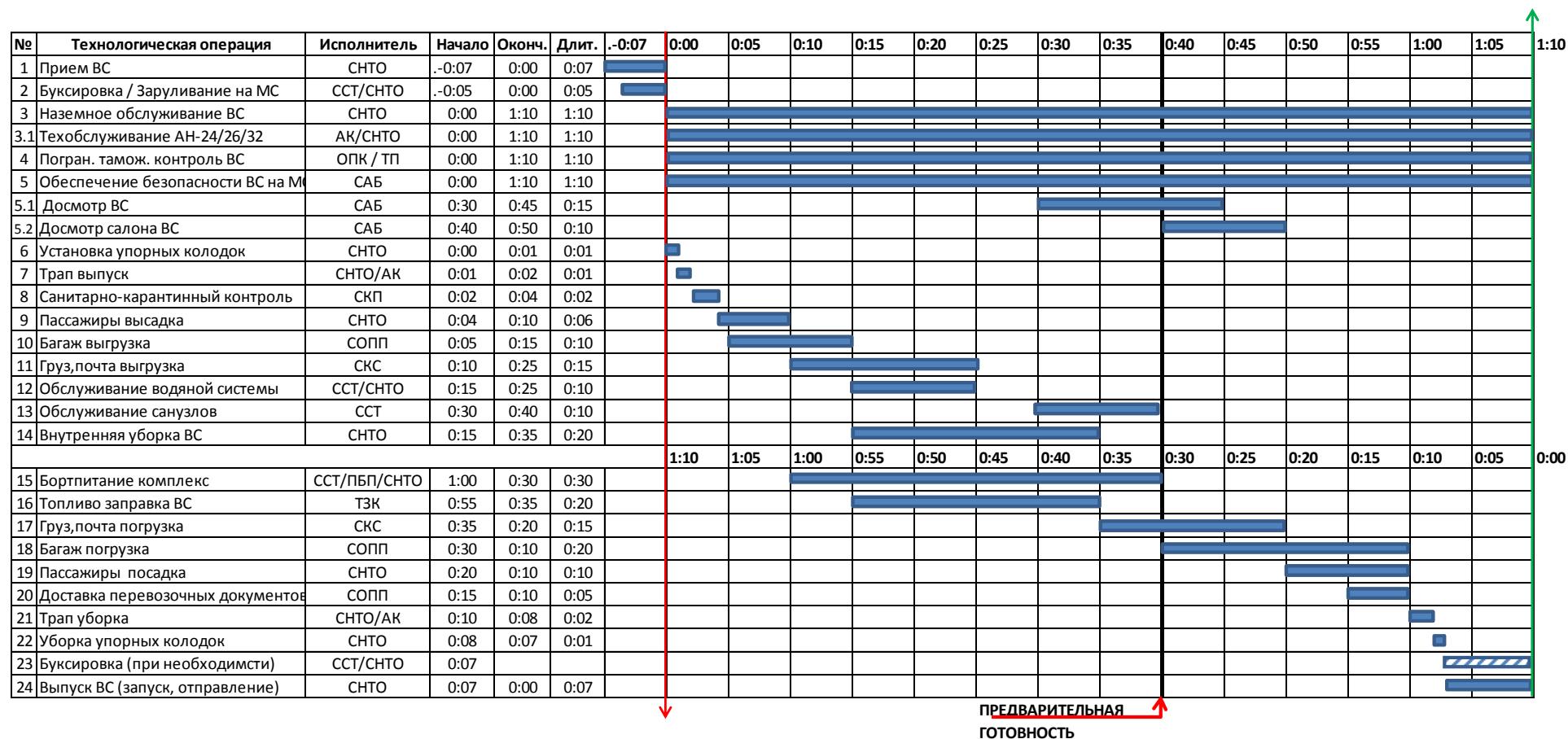
Е.5. ТЕХНОЛОГИЧЕСКИЙ ГРАФИК ОБСЛУЖИВАНИЯ ВС В АЭРОПОРТУ КРАСНОЯРСК

ТИПЫ ВС: ATR-42; CRJ-200; L-410; AN-140; AN-24/26/32

ВИД СООБЩЕНИЯ: МВЛ-МВЛ

ВИД РЕЙСА: оборотный / транзитный (ПРИЛЁТ-ВЫЛЕТ)

Примечание: общее время 01 час. 10мин.; отсчёт времени - после прибытия / до отправления



Примечания:

- 1 Время окончания регистрации за 40 минут до отправления ВС
- 2 Предварительная готовность передается по согласованию с государственными контрольными органами не позднее, чем за 0:30 минут до планируемого отправления ВС.
- 3 Общая загрузка в навал грузом и почтой не более 900 кг. - ЛЕТО/750 кг. - ЗИМА.
- 4 Средняя скорость обработки багажа, груза в навал - 12 мест/мин.
- 5 Средняя интенсивность прохода пассажиров при высадке 18 чел./мин., при посадке - 12 чел./мин
- 6 При наличии на рейсе пассажира с ограниченными возможностями, соблюдение времени слота и ТГО не гарантируется.
- 7 Время буксировки (начало движения) может быть изменено в зависимости от времени получения разрешения и исправности ВСУ ВС.
- 8 Удаление обледенения с ВС производится в соответствии с "Руководством по противообледенительной защите ВС" - при необходимости.